

№ в клас _____

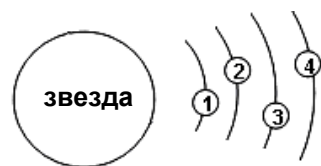
трите имена _____

М Ж
пол

Б Т Р Д
(език, на който най-често се говори в семейството)

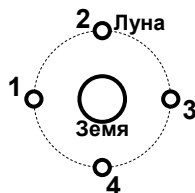
1. Четири планети обикалят на различни разстояния около звезда (вж. фигурата), но се привличат с равни гравитационни сили от нея. Коя планета е с най-голяма маса?

- а) 1
- б) 2
- в) 3
- г) 4



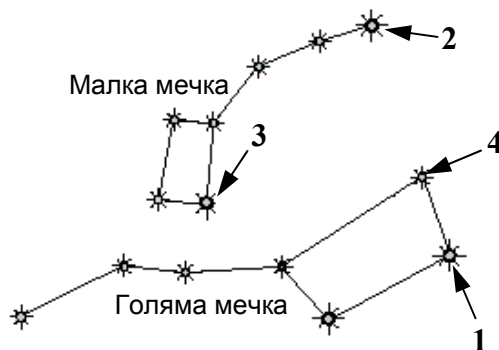
2. В кое положение Луната ще е във фаза пълнолуние?

- а) 1
- б) 2
- в) 3
- г) 4



3. Коя от посочените звезди на фигурата е Полярната звезда?

- а) 1
- б) 2
- в) 3
- г) 4



4. В кое от състоянията веществата най-лесно се свиват?

- а) течно
- б) твърдо
- в) газообразно
- г) и в трите състояния се свиват по еднакъв начин

5. Най-здраво са свързани помежду си гравитационните частици на:

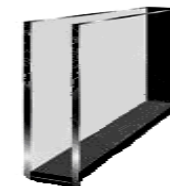
- а) течностите
- б) газовете
- в) твърдите тела
- г) еднакво в течности, газове и твърди тела

6. Чаша с вода е поставена в хладилник и се охлажда. При каква температура обемът на водата ще бъде най-малък?

- а) 8 °C
- б) 4 °C
- в) 2 °C
- г) обемът ѝ няма да се промени

7. Прозорците с две стъкла и въздух между тях:

- а) по-лесно се почистват
- б) пропускат повече светлина
- в) са по-добри проводници на топлина
- г) са по-добри топлоизолатори



8. Поставяте топъл хляб под стъклен похлупак. След няколко минути наблюдавате от вътрешната страна на стъклото малки водни капки. С кои явления се обяснява появата на тези капки?

- а) топене и изпарение
- б) изпарение и кондензация
- в) дифузия и конвекция
- г) химични промени при изстиването на хляба

9. Кое от следните вещества е чисто:

- а) газирана вода
- б) морска вода
- в) портокалов сок
- г) дестилирана вода

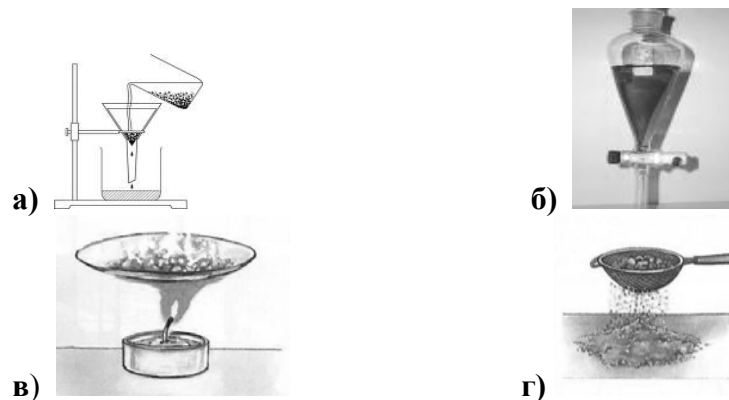
10. Определете коя от предложените смеси е съставена само от твърди вещества.

- а) сироп
- б) дим
- в) пяна
- г) сплав

11. Неравномерно са разпределени частиците на веществата само във:

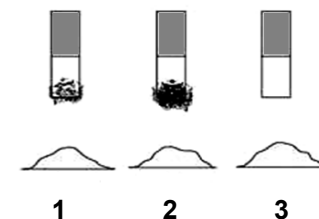
- а) еднородните смеси
- б) нееднородните смеси
- в) течните смеси
- г) газообразните смеси

12. Коя апаратура може да послужи за разделяне на вода и олио?



13. Към три еднакви по форма и обем купчинки (1, 2, 3) с различен състав са приближени магнити. Посочете къде е имало желязо:

- а) само в 1
- б) само в 3
- в) в 1 и 2
- г) в 1 и 3



14. Прочетете текста и отговорете кой е пропуснатият газ.

Кавендиш е установил, че във въздуха се съдържат 20,83 % и 78,17 % азот, като всичко друго се смята за примеси.

- а) водород
- б) кислород
- в) водни пари
- г) въглероден диоксид

15. Годната за пиене вода е:

- а) бистра с мирис
- б) мътна без мирис
- в) бистра без мирис
- г) мътна с мирис

16. Кое свойство на спирта се използва при производството на парфюми?

- а) има дезинфекционно действие
- б) разтваря много вещества
- в) разтваря се във вода
- г) има опияняващо действие

17. Кое от следните природни явления се съпровожда от химични реакции?

- а) топене на снега
- б) образуване на роса
- в) падане на градушка
- г) гниене на растителни остатъци

18. Кой орган е изобразен на рисунката?

- а) бял дроб
- б) стомах
- в) бъбрек
- г) черен дроб



19. Кое вещество се отделя при процеса фотосинтеза?

- а) въглероден диоксид
- б) азот
- в) водород
- г) кислород

20. Какво е значението на въглехидратите за живите организми?

- а) Те са основен източник на енергия.
- б) Те регулират обмяната на веществата.
- в) Те са основно градивно вещество на костите.
- г) Те са разтворители на веществата в организма.

21. Изберете правилната последователност на органите на храносмилателната система на бозайник.

- а) уста → хранопровод → стомах → дебело черво → тънко черво
- б) уста → хранопровод → стомах → тънко черво → дебело черво
- в) уста → хранопровод → стомах → тънко черво → дебело черво
- г) уста → хранопровод → тънко черво → стомах → дебело черво

22. Дишането е процес, при който се:

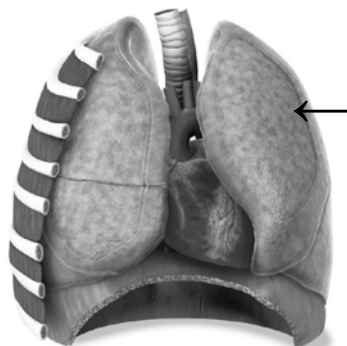
- а) приема въглероден диоксид
- б) отделя кислород
- в) синтезират вещества
- г) освобождава енергия

23. Кога протича процесът дишане при растенията?

- а) само през светлата част на денонощието
- б) само през тъмната част на денонощието
- в) непрекъснато през цялото денонощие
- г) растенията дишат само ако не фотосинтезират

24. Кой орган е означен със стрелка на рисунката?

- а) бял дроб
- б) стомах
- в) бъбрек
- г) черен дроб



25. Кои организми са прикрепени и се хранят несамостоятелно?

- а) Растения
- б) Едноклетъчни предядрени (Прокариоти)
- в) Гъби
- г) Животни

**Ключ с верните
отговори – V клас
ЧОВЕКЪТ И
ПРИРОДАТА**

| ВЪПРОС № | ОТГОВОР |
|-----------------|----------------|
| 1. | Г |
| 2. | В |
| 3. | Б |
| 4. | В |
| 5. | В |
| 6. | Б |
| 7. | Г |
| 8. | Б |
| 9. | Г |
| 10. | Г |
| 11. | Б |
| 12. | Б |
| 13. | В |
| 14. | Б |
| 15. | В |
| 16. | Б |
| 17. | Г |
| 18. | В |
| 19. | Г |
| 20. | а |
| 21. | Б В |
| 22. | Г |
| 23. | В |
| 24. | а |
| 25. | В |